

# CAD 制图-标准模板制作

用工程图来制作二维平面图是三维建模设计的常用方式，因为以三维模型来驱动二维尺寸，简单便捷，准确性又高。部分工程师认为，在出图环节，用三维软件来填写标题辅助不如用二维机械设计软件方便。例如图框标题栏的一些设计信息，或者是企业自己的标准信息，要是直接在工程图里编辑写入，只能以文字贴图的形式，操作麻烦，效率低

						45			机械有限公司		
标记	处数	更改内容	签名	年月日					垫铁		
设计			标准化			阶段标记	质量	比例			
绘图						S		8.35994kg 1:1			
审核											
工艺						共 1 页	第 1 页	属性	DT	版本	1.0

图 1：图框标题栏

实际上，小编认为这些标题栏的信息可以直接在三维模型设计时就填写到零件属性里，这些属性信息会自动的链接到工程图的标题栏中，非常省事。具体操作是：在三维设计环境中，点击菜单栏的属性、零件（如图 2），在属性填写对话框，填写相对应的信息，更多数控知识关注微信公众号（数控编程教学），在工程图框模板里有这些属性链接的信息会自动生成。但需要提醒一点，软件自带的属性链接别类有限，且名称是固定的，而像企业的生产批号、令号等内容，在软件自带的属性里是没有的。

怎样解决这一需求呢？可以用中望 3D 制作自定义属性内容链接到标题栏中，也可以把这些自定义做成公司的设计标准模板。下面，小编就来讲解自定义属性链接的模板制作过程。

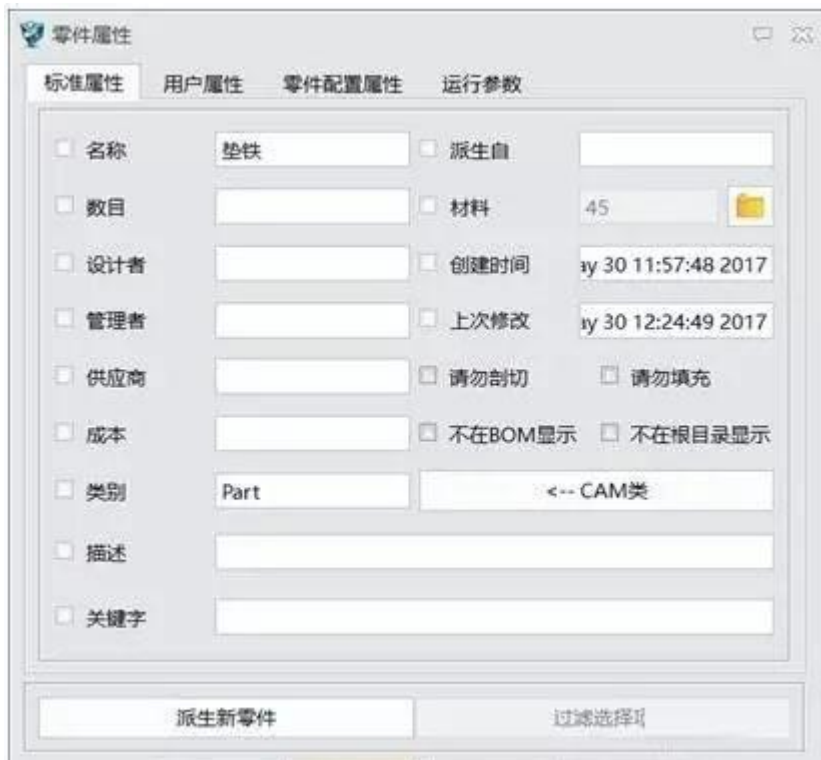


图 2

第一步：打开中望 3D 软件模板

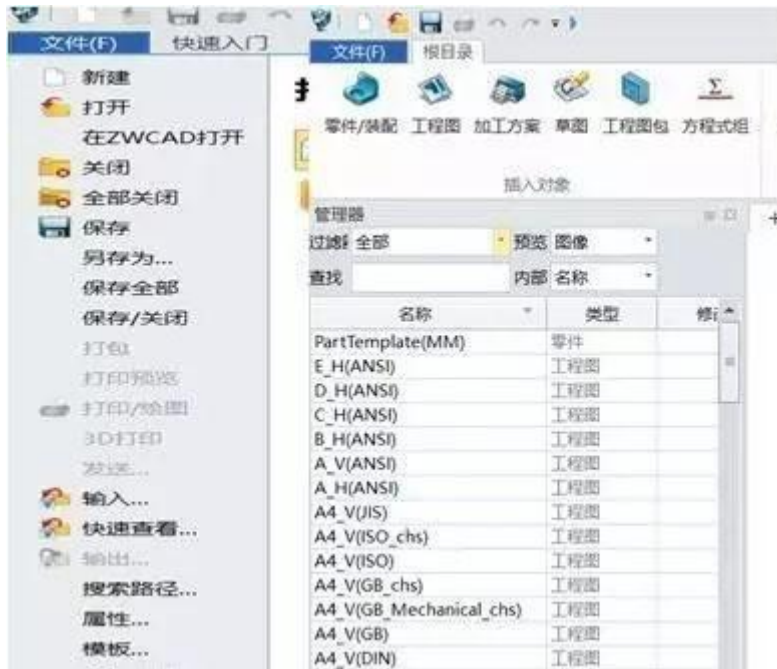


图 3

第二步：打开名为 PartTemplate(MM)的零件文件，或新建一个以自己命名模板的零件文件。打开零件图档后打开零件属性对话框，选择用户属性。在这里添加想要链接名称。如图 4 所示：



图 4

第三步：在模板文件里找到经常使用的图框模板文件，打开后双击编辑标题栏，进入编辑界面，把“批号”等一些要链接的名称以“文字”命令写入。如图 5 所示：



图 5

第四步：使用“文字”命令把相应的链接变量填写进来。

1. 点击“文字”，文字的位置放置在变量相对应的地方，点击输入文字的右侧下拉箭头处，选择文字编辑器，在右边选择变量浏览器。



图 5

2. 打开变量浏览器后，更多数控知识关注微信公众号（数控编程教学），在模板文件 Templates\_MM.Z3 文件里打开刚才我们做的零件模板文件 ParTemplate，找到要使用的变量。按下图 7 所示操作：

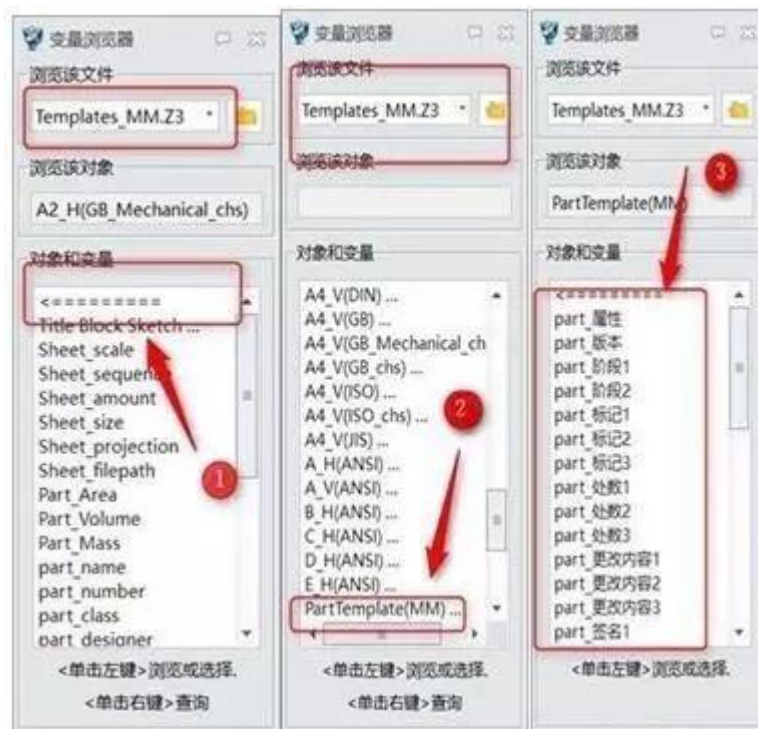


图 6

2. 打开变量浏览器后，更多数控知识关注微信公众号（数控编程教学），在模板文件 Templates\_MM.Z3 文件里打开刚才我们做的零件模板文件 ParTemplate，找到要使用的变量。按下图 7 所示操作：

标记	处数	分区	更改文件号	签名	年月日				
设计			标准化			阶段标记	重量	比例	
绘图								1:1	
审核			批号						
工艺			批准			共 张第 张	1		

图 7

3. 依次把所有变量都填写完成。



图 8

如上操作，将模板设置好后，在设计新的零件时就可以直接使用零件模板。

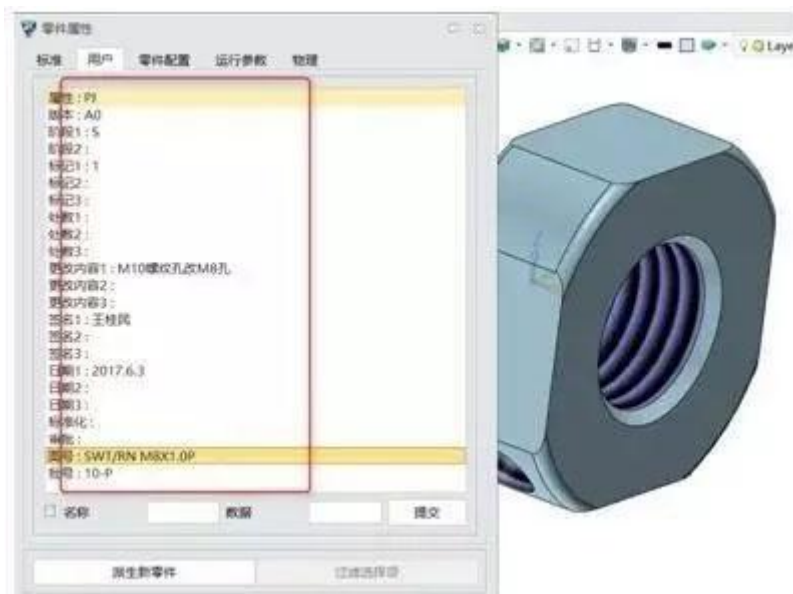


图 9

注意一下，三维零件在模板中建模时，可以在这个环境下打开零件的属性列表，在用户栏直接填写相关数据。

					45#钢	广州中望龙腾软件股份有限公司	
1	2处	M10螺纹孔改M8孔	王XX	2017.6.3			
标记	处数	更改内容	签名	年月日			精密锁紧螺母
设计			标准化		阶段标记	质量	比例
绘图					S	8.47kg	1:1
审核			批号	10-7			SWT/PN M8X1.0P
工艺			批号		共 1 页	第 1 页	属性 PJ 版本 A0

图 10

是不是很简单呢？只要按照以上步骤操作，就可以顺利制作出符合自己企业要求的标准模板，后续在设计制图过程中直接套用，大幅度提高工作效率，在竞争中赢得自己的王者荣耀。如果你还有其他更便捷的方法，欢迎留言与小编沟通分享。